

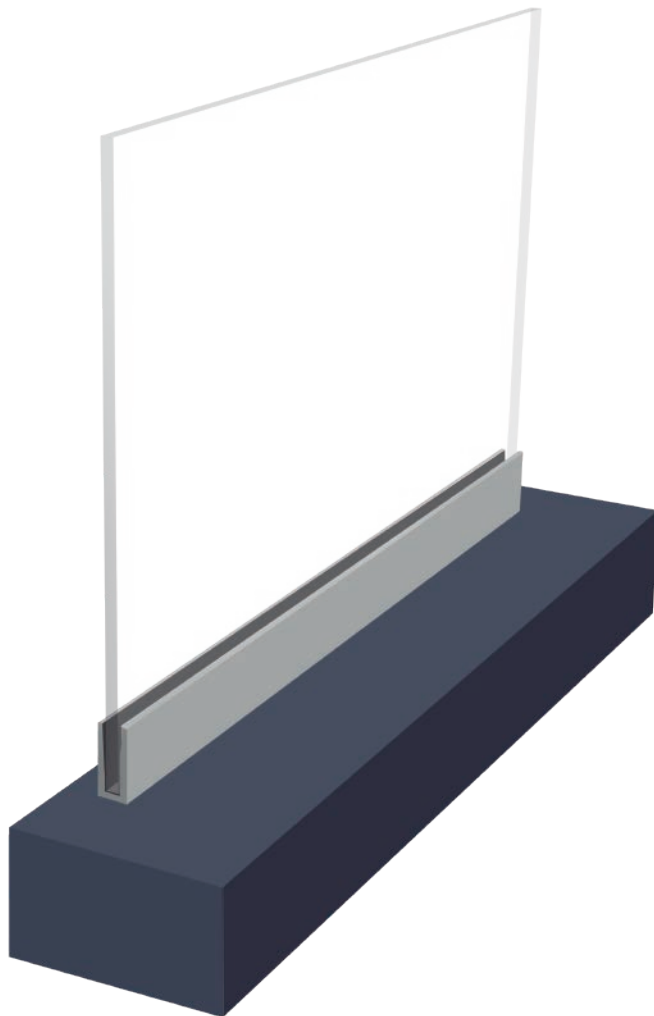
Barandilla **BML**

SISTEMAS DE **BARANDILLAS**



SISTEMAS integra

www.grupolaminex.com

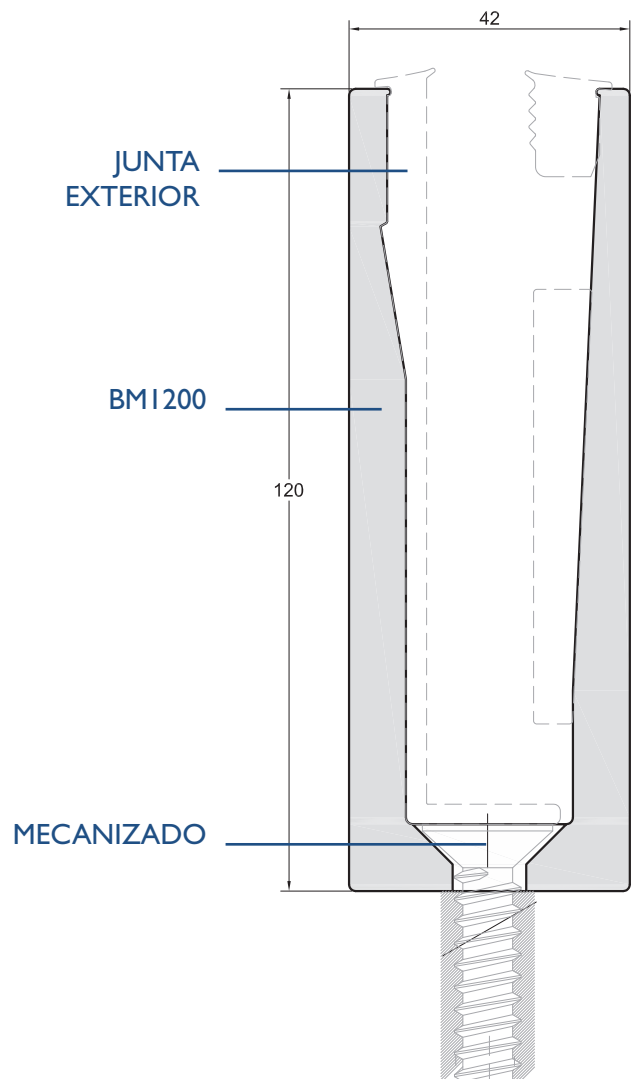


PERFIL EN “U” SOBRE FORJADO

Fijación oculta

Fija el vidrio sólo en su base y evita interrupciones visuales: elementos verticales y horizontales se eliminan para conectar fuertemente el espacio con el ambiente exterior.

Para espacios privados es posible instalar vidrio laminado y templado 8+8 o bien laminado 10+10.



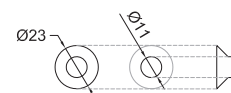
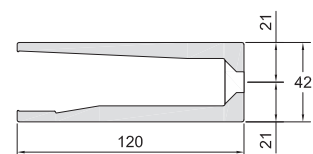
Datos técnicos

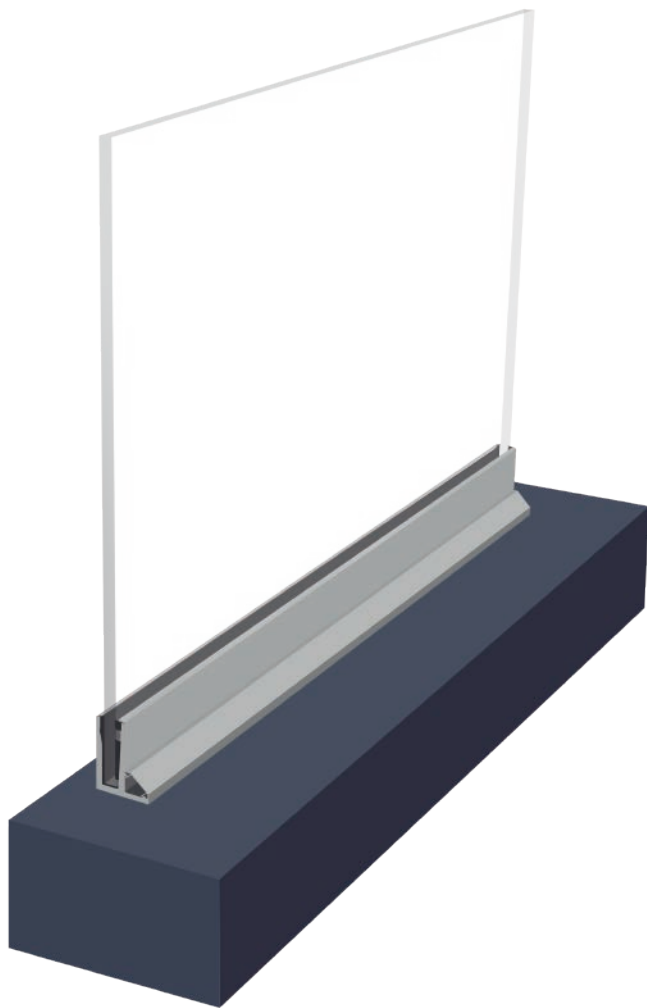
Ix cm ⁴	Iy cm ⁴	kg/m	mm
249,74	54,23	5,419	537

BMI200 PERFIL EN “U” SOBRE FORJADO

MECANIZADO ANCLAJE MECBM01 VERTICAL

Mecanizado para fijación de barandilla mediante un avellanado de $\varnothing 23$ mm y un paso de rosca de $\varnothing 11$ mm. Estos mecanizados se realizan cada 250 mm en barras de 6400mm.





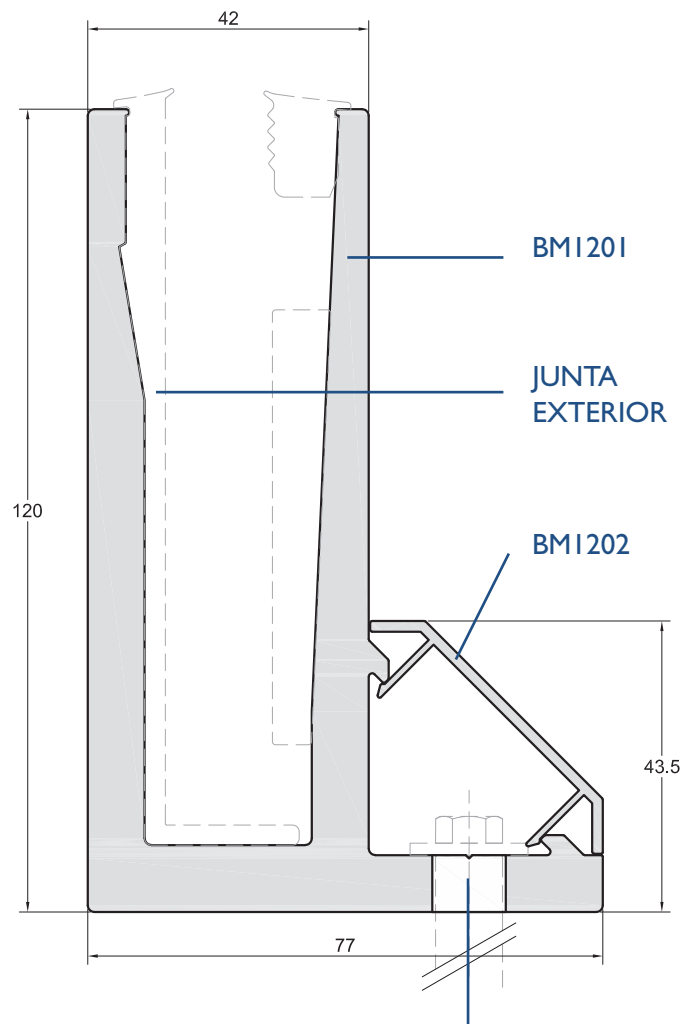
PERFIL EN "L" SOBRE FORJADO

Fijación en ala lateral. Se oculta con perfil embellecedor

Gracias a la prolongación del ala lateral, permite desplazar el conjunto del perfil y vidrio para una mayor aproximación al filo del forjado. Perfil embellecedor para ocultar fijaciones.

Datos técnicos

Ix cm ⁴	Iy cm ⁴	kg/m	mm
301,60	99,64	6,288	618

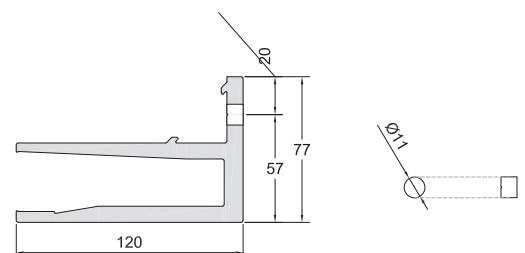


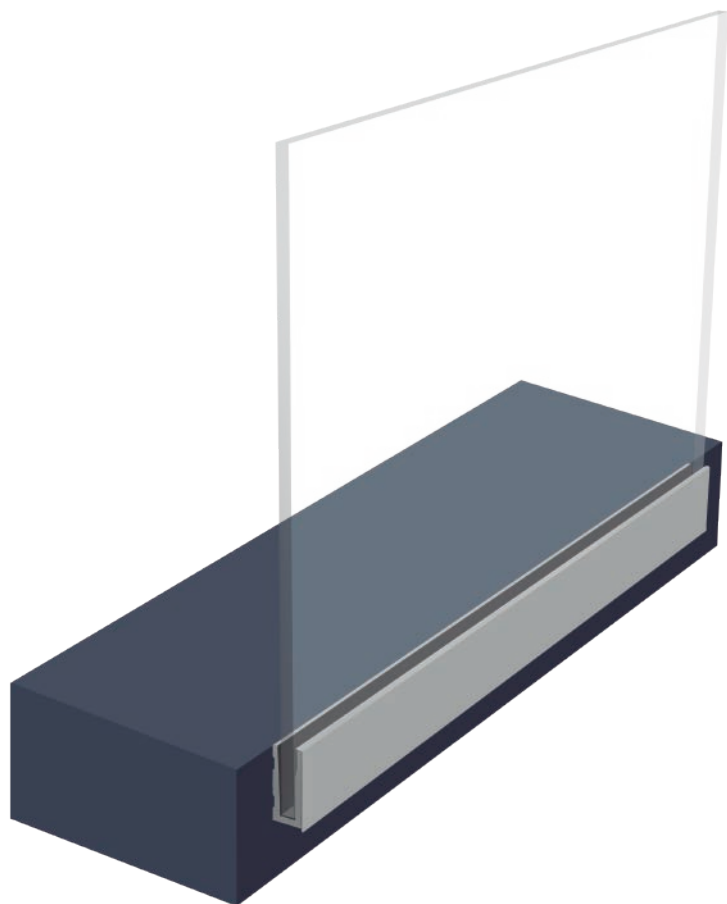
BMI201 PERFIL EN "L" SOBRE FORJADO

BMI202 PERFIL EMBELLECEDOR CLIPADO PARA BMI201

MECANIZADO ANCLAJE MECBM01 VERTICAL

Mecanizado para fijación de barandilla mediante un paso de rosca de $\varnothing 11$ mm. Estos mecanizados se realizan cada 250 mm en barras de 6400mm.

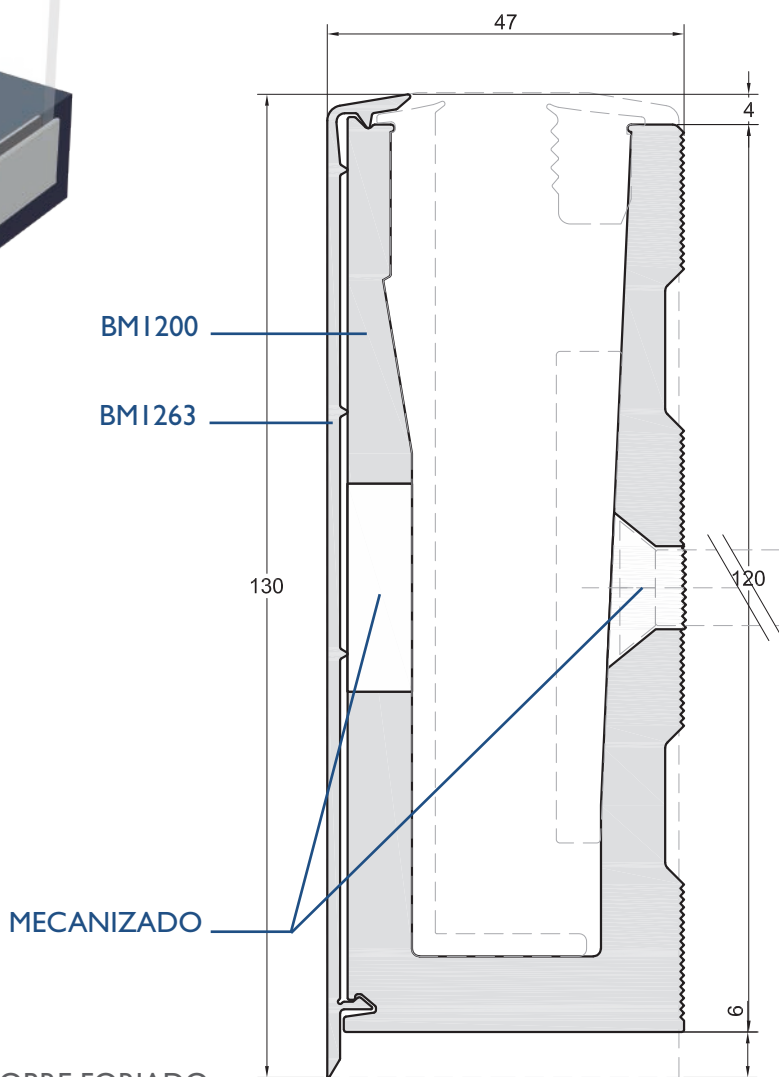




PERFIL EN “U” EN FRENTE DE FORJADO
Frente de forjado

Cuando es necesario llevar al límite el plano del vidrio, es posible la instalación del sistema en el frente del forjado.

Se completa con un perfil de recubrimiento exterior con el que se consigue un acabado óptimo.



Datos técnicos

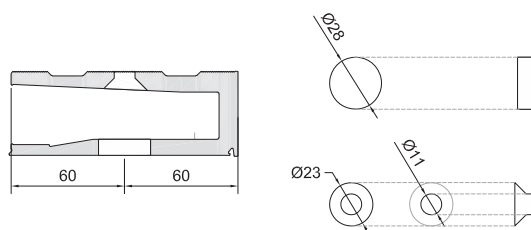
Ix cm ⁴	Iy cm ⁴	kg/m	mm
301,60	99,64	6,288	618

BMI 264 PERFIL EN “L” PARA COLOCACIÓN SOBRE FORJADO

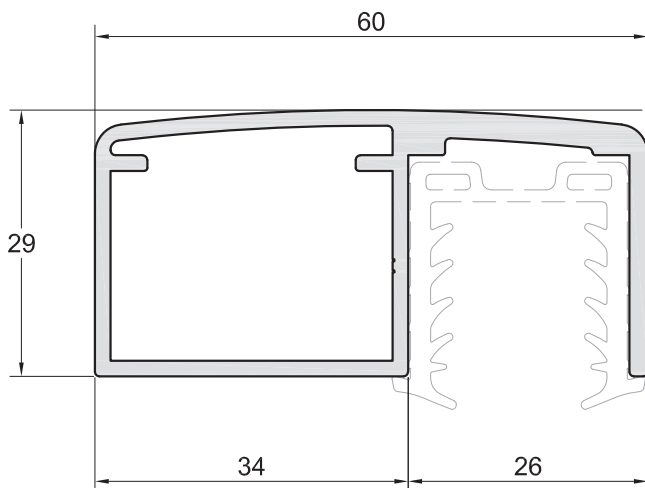
BMI 263 PERFIL EMBELLECEDOR CLIPADO PARA BMI 264

MECANIZADO ANCLAJE MECBM01FRONTAL

Mecanizado para fijación de barandilla mediante un paso de rosca de cara exterior de $\varnothing 28$ mm, un avellanado de $\varnothing 23$ mm y un paso de rosca de $\varnothing 11$ mm. Estos mecanizados se realizan cada 250 mm en barras de 6400mm.



PASAMANOS RECTO

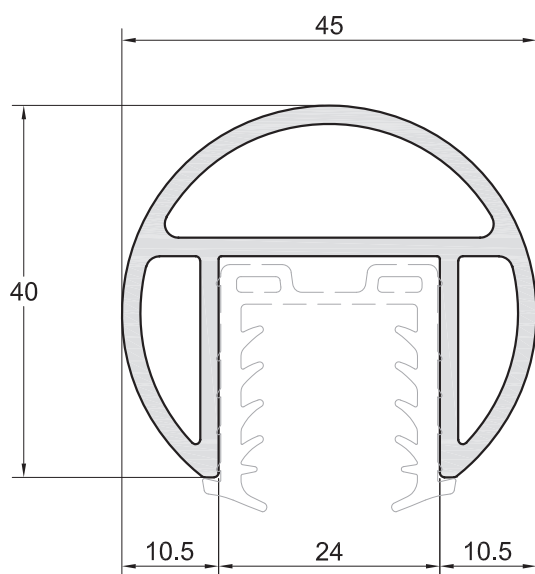


BMI210 PASAMANOS RECTO

Datos técnicos

lx cm ⁴	ly cm ⁴	kg/m	mm
3,79	13,57	0,929	349

PASAMANOS REDONDO Ø45 mm



BMI274 PASAMANOS REDONDO Ø45 mm

Datos técnicos

lx cm ⁴	ly cm ⁴	kg/m	mm
4,69	8,52	1,042	365

DELEGACIONES

ANDALUCÍA

• ALMERÍA

Polígono San Rafael. C/ San Rafael, 12
04230 Huércal de Almería (Almería)
T. 950 140 611
almeria@grupolaminex.com

• CÁDIZ

Pol. Ind. Las Salinas de S. José. C/ Manantial, 14
11500 El Puerto de Santa María (Cádiz)
T. 956 860 842
cadiz@grupolaminex.com

• CAMPO DE GIBRALTAR

Pol. Ind. La Menacha
Ed. Ind. Almanzor, Naves 3 y 4
11205 Algeciras
T. 956 589 572
algeciras@grupolaminex.com

• CÓRDOBA

T. 957 280 101
cordoba@grupolaminex.com

• GRANADA

Pol. Ind. La Paz. Cmno. de la Torrecilla s/n
18200 Maracena (Granada)
T. 958 411 143
granada@grupolaminex.com

• JAÉN

Polígono Llanos del Valle
Ctra. de Granada, km. 337 - 23009 Jaén
T. 953 239 288
jaen@grupolaminex.com

• MÁLAGA

Pol. Ind. Santa Teresa
C/ Caleta de Vélez, 23 y 25
29006 Málaga
T. 952 243 432
malaga@grupolaminex.com

• SEVILLA

Ctra. Sevilla-Málaga, Km 8
41500 Alcalá de Guadaíra (Sevilla)
T. 955 631 966
sevilla@grupolaminex.com

ISLAS BALEARES

• MALLORCA

Pol. Ind. Son Rossinyol
C/ Gremi Cirurgians i Barbers, 21
07009 Palma de Mallorca (I. Baleares)
T. 971 430 259
baleares@grupolaminex.com

• MENORCA

T. 971 430 259
menorca@grupolaminex.com

CENTRAL

Pol. Ind. La Paz.
Cmno. de la Torrecilla, s/n
18200 Maracena (Granada)
T. 958 420 570
info@grupolaminex.com

DPTO. TÉCNICO

dtecnico@grupolaminex.com